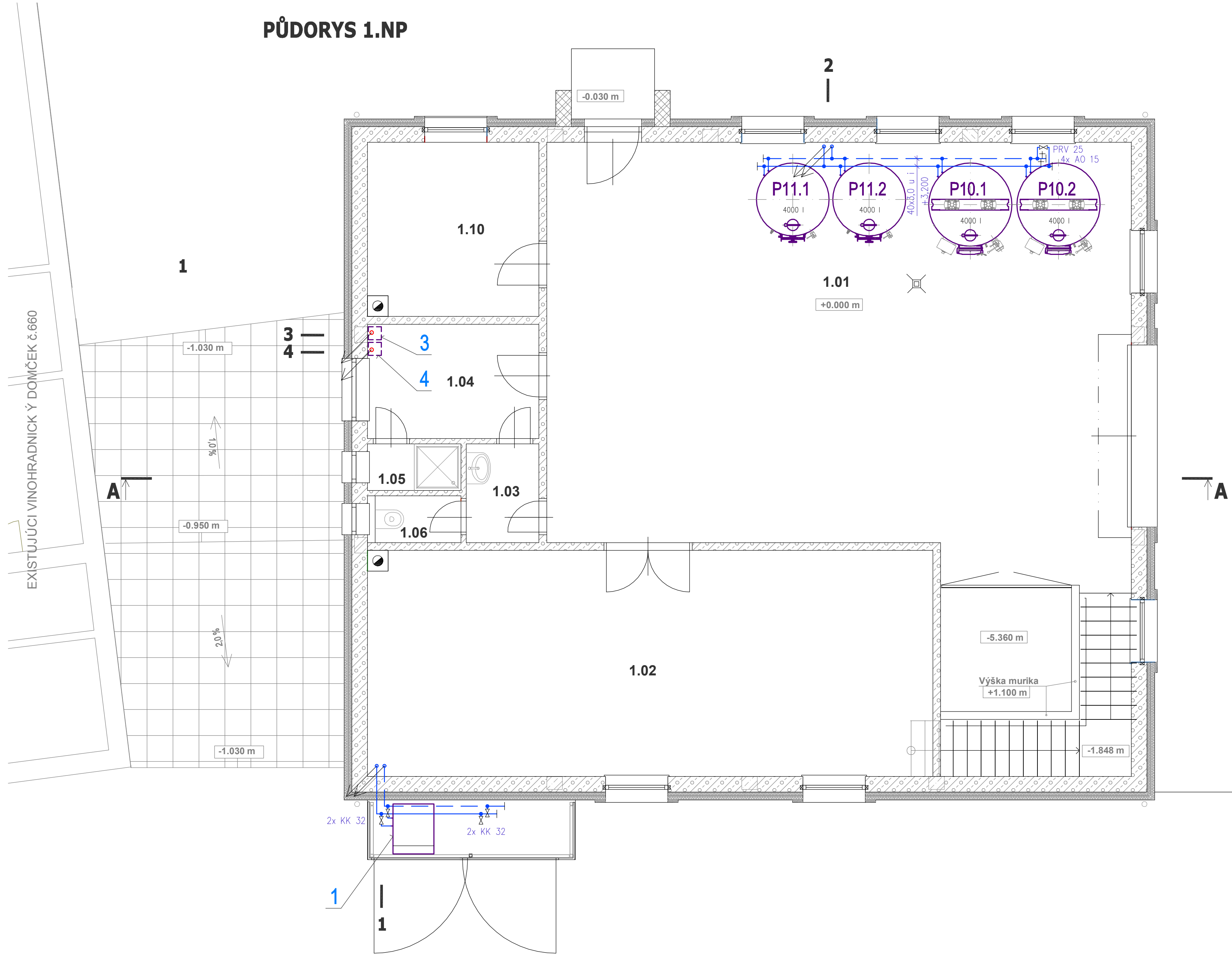
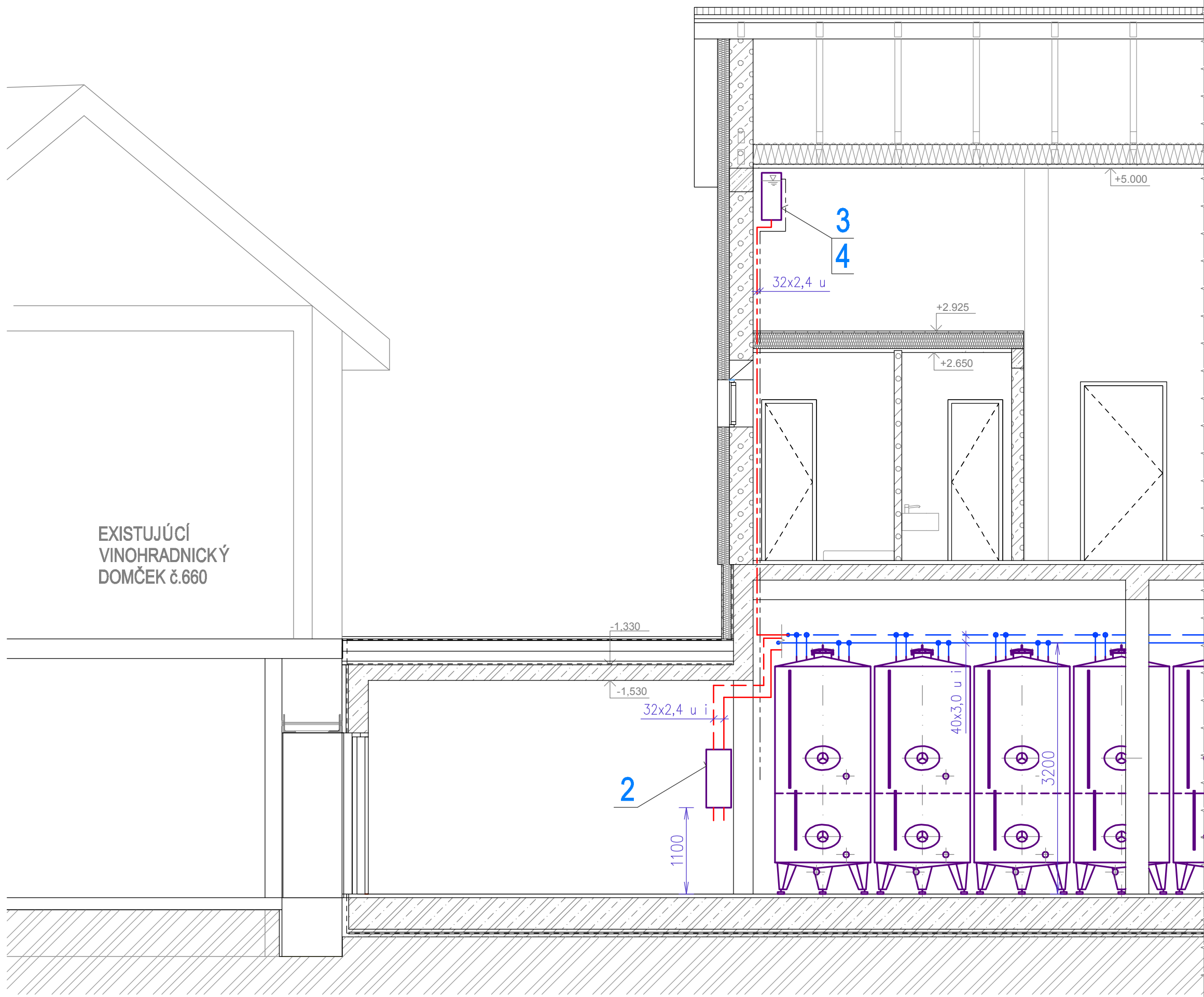


PŮDORYS 1.NP



ŘEZ A-A



TABULKA VZDÁLENOSTI PODPĚR

POTRUBÍ	VZDÁLENOST
PVC-U (PN 16)	mm
Ø25x1,9	550
Ø32x2,4	600
Ø40x3,0	700
Ø50x3,7	850
Ø63x4,7	950

TABULKA TEPELNÝCH IZOLACÍ VYTÁPĚNÍ

POTRUBÍ	IZOLACE
PVC-U, PN 16	MIRELON STABIL (Ø/tl.)
Ø25x1,9	25/20 mm
Ø32x2,4	32/20 mm
Ø40x3,0	40/20 mm
Ø50x3,7	50/25 mm
Ø63x4,7	63/25 mm

TABULKA TEPELNÝCH IZOLACÍ CHLAZENÍ

POTRUBÍ	IZOLACE
PVC-U, PN 16	uzavřený syntetický kaučuk
Ø25x1,9	Ø28x13
Ø32x2,4	Ø35x13
Ø40x3,0	Ø42x19
Ø50x3,7	Ø54x19
Ø63x4,7	Ø64x19

VÝKAZ MIESTNOSTI PRÍZEMIA

Č.M.	NÁZOV MIESTNOSTI	PLOCHA	POVRCH PODLAHY	POZNÁMKA
1.01	VÝROBNÁ HALA	96.38 m²	Betón. podl.+protipraš. náter - P2	
1.02	PLNENIE FLIAŠ	47.33 m²	Keramická dlažba - P3	
1.03	PREDSIEN WC	2.66 m²	Keramická dlažba - P3	
1.04	ŠATŇA	7.26 m²	Keramická dlažba - P3	
1.05	SPRCHA	1.62 m²	Keramická dlažba - P3	
1.06	WC	1.49 m²	Keramická dlažba - P3	
1.10	KANCELÁRIA	11.06 m²	Keramická dlažba - P3	
		167.79 m²		

POZNÁMKY

- seznam zařízení viz výkres CHL-1: "Schéma zapojení - CHL"
- propojení mezi tanky a páteřními rozvody potrubím JOHN GUEST 18x2
- všechna potrubí rozvodů chlazení tanků budou izolována trubicemi Armaflex, potrubí topení trubicemi MIRELON
- potrubí bude řádně vyspádováno a odvědušněno na konci větvi
- na konci větvi osadit 1 ks přepouštěcího ventilu DN 25 - nastavení 30 kPa

LEGENDA

- voda chladicí
- voda vratná chladicí
- voda topná
- voda vratná topná
- společná voda chlazení a topná
- společná vratná voda chlazení a topná
- expanzní potrubí
- přepadové potrubí
- zařízení chlazení a vytápění
- ostatní technologické zařízení

POUŽITÉ ZNAČKY

- AO - automatický odvědušňovací ventil
- KK - kulový kohout
- KKA - kulový kohout s pohonem
- KO - kompenzátor
- VK - vypouštěcí a napouštěcí kohout
- PV - pojistný ventil
- PRV - přepouštěcí ventil
- 75x5,6 u - potrubí z neměckého PVC PN 16
- 18x2 JG - pružné plastové potrubí JOHN GUEST
- TI - indikační teploměr
- TC - řídicí termostat

SEZNAM NÁDRŽÍ

Č.POL.	KS	ČÍSLO ZARIADENIA	POPIS
S1	7	K 3000 DP	Nerezová nádrž s duplikátorom
S2	7	K 1000+2000 DP	Nerezová nádrž s duplikátorom
3	14	K 1000+2000	Nerezová nádrž
4	3	K 3000	Nerezová nádrž
P10	2	VSM 4900	Maceračná nádrž so šikmým miešadlom
P11	2	KO 4000 lt.	Odkalovacia nádrž

Generální projektant Odpovědný projektant Vyraboval Kontroloval Místo Investor Ing. Rastislav Ňukovič, Orgovánova 1075/3, Senica	FaBa engineering, s.r.o., Lidická 75, Břeclav Ing. Jiří Fabíkovič Ing. Jiří Fabíkovič Radošovce (SR)	FaBa engineering, s.r.o. 690 03 Břeclav, Lidická 75 tel.: 519 325 297 e-mail: fabae@fabae.cz www.fabae.cz
Ákce VINÁRSTVO VIMPERA RADOŠOVCE	Kopie Aut.	
SO/PS PS 02 Technologický ohrev a chladienie	Archivní č. Výkres č. Datum Revize Stupeň Formát Měřítko	Z19-042 2-TP19-042-2033 Srpen 2019 00 TP 8A4 1:50
Svazek Chlazení a vytápění technologie	Název výkresu PŮDORYS 1.NP A ŘEZ A-A - CHL	Číslo výkresu CHL-2